

# 紀宝町

KIHO GUIDE MAP

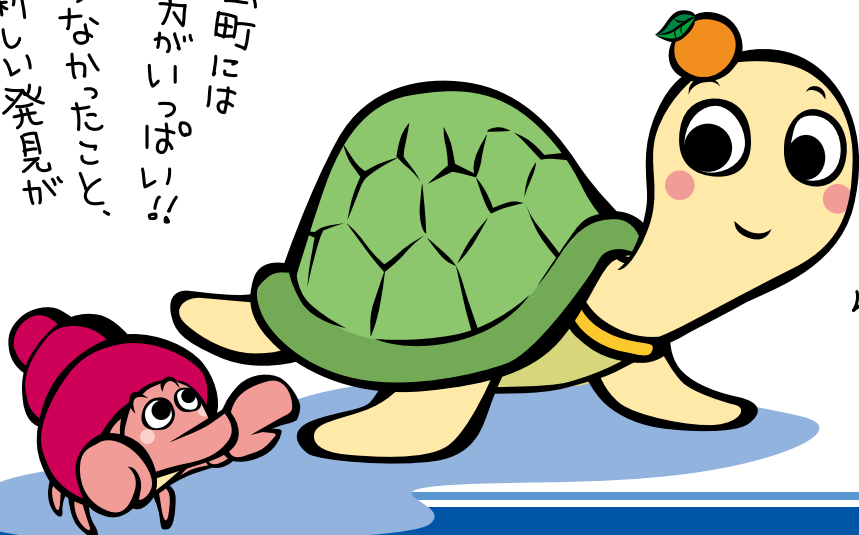


紀宝町には  
魅力がいっぱい!!  
知らなかったこと  
新しい発見が  
あるかもよ

ウミガメ

のんびり

旅行記

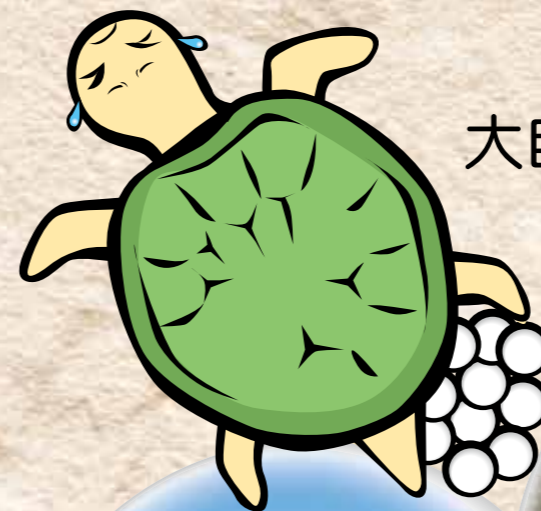


楽しみ  
だね



大自然が生んだ観光スポットで

# 楽しい思い出を たくさん作ろう。



このうち せんじや 神内神社 F-4

七里御浜(井田海岸) F-5

熊野川

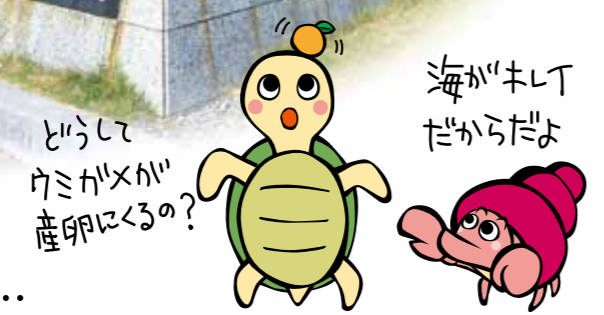
飛雪ノ滝 F-2

ふるさと資料館「みどりの里」 E-4

大里自然プール D-3

御船島 G-3

中央公園の桜 G-4



物産館では地域の特産品を販売しています。



プールで泳ぐウミガメや海の生物を観察しよう。



かわいいウミガメグッズがいっぱい。

旅の始まりはここから...

## 本物のウミガメに会いに行こう!

ウミガメ保護・啓発活動の拠点

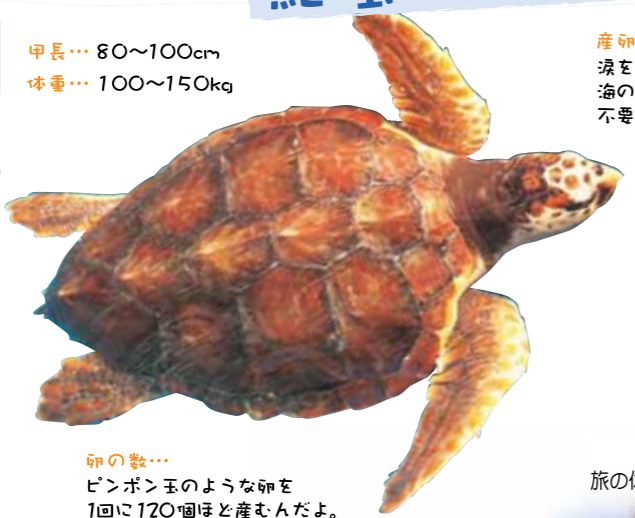
### 紀宝町ウミガメ公園

#### アカウミガメ DATA

甲長... 80~100cm  
体重... 100~150kg

産卵場所... 井田海岸  
産卵時期... 5月下旬~8月

卵の大きさ...  
直径約40~45mm



卵の数...  
ピンポン玉のような卵を1回に120個ほど産むんだよ。

産卵時の涼...  
涼を流しているように見えるのは、海の中で生活しているの、体の中の不要な塩分を出しているんだよ。

赤ちゃん誕生。男の子？女の子？...  
卵の時の砂の温度によって、オスメスが決まるといわれています。オスとメスが半ずつ生まれる温度は29度。30度より高いとメスに、28度より低いとオスになります。



#### 物産館

旅の休憩スポット。紀宝町の特産品が盛りだくさん。

#### 紀宝町ウミガメ公園 E-5 施設案内

- 営業時間・休業日など  
ふれあいパーク/9:00~17:00(年中無休)  
物産館/11~2月 8:30~18:00(年中無休)  
3~10月 8:30~19:00
- 料金/無料  
駐車場/普通車44台、大型車5台
- 問い合わせ先  
●道の駅「紀宝町ウミガメ公園」  
〒519-5711 三重県南牟婁郡紀宝町井田568番地7  
ふれあいパーク TEL.0735-32-3686  
物産館 TEL.0735-33-0300 FAX.0735-33-0301  
●紀宝町役場企画調整課  
〒519-5701 三重県南牟婁郡紀宝町鶴殿324番地  
TEL.0735-33-0334 FAX.0735-32-1102





# 紀宝町には まちを彩るイベントがいっぱい!



## 紀宝みなとフェスティバル(10月中旬)



紀宝町の  
一大イベント!



毎年、一万人の方が  
来場しています。



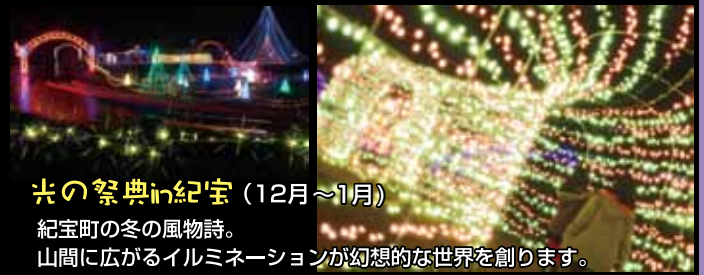
## 紀の宝みなと市(毎月第3土曜日)

魚、野菜、弁当など、紀宝町の特産品がたくさん並ぶ鶴殿港で開催しているみなと市。



## 光の祭典in紀宝(12月~1月)

紀宝町の冬の風物詩。  
山間に広がるイルミネーションが幻想的な世界を創ります。



## 熊野古道体感コース

たくさんの自然や歴史とふれあいながら、  
古の道をゆっくりと楽しもう。



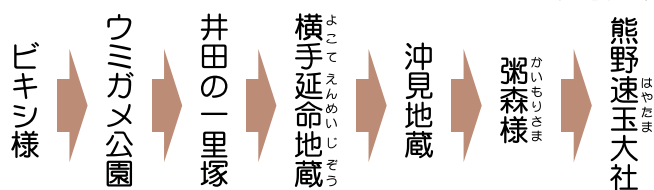
### 海岸沿いをのんびり歩く散策コース

#### 浜街道 約7km、2時間40分

峠越えが続く熊野古道(伊勢路)の中で唯一、平坦なコース。砂利浜が続く七里御浜から見晴らしのいい高台を越えて、熊野川をめぐそう。



横手延命地蔵



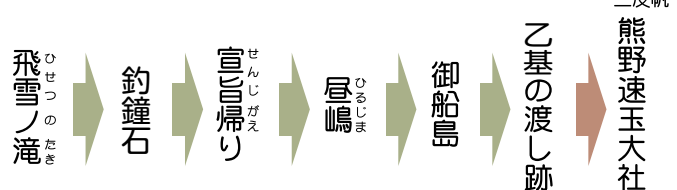
### 雄大な熊野川の景観を楽しむ川舟下りコース

#### 川の参詣道 約15km、1時間30分

「川の参詣道」として世界遺産に登録されている熊野川。見事な渓谷美(九里峡)が広がる熊野川で古のロマンを感じながら信仰の道をまるごと体験しよう。



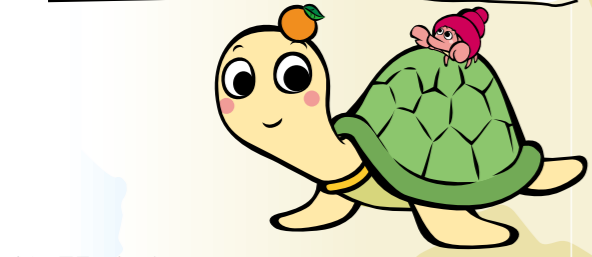
三反帆





お気に入りの場所に出発！

# 時間を忘れて、 のんびり旅へ 出かけよう。



熊野市紀和町

ボクにはムリかな...  
子ノ泊山は熟練向け、往復約3時間のトレッキングコース。健脚さんは挑戦してね。

甘いぱくぱく大好き！  
温暖な紀和町では一年中、特産のおいしいみかんが採れるんだ。

町のあちこちで作るよ

C-4 平尾井薬師  
11世紀に白河法皇が熊野三山へ御幸された際に勅願し、建立された薬師。本尊の薬師如来像は熊野三仏の一つで首から上の病にご利益があるといわれている。



B-2 牛の背  
長い歳月を経て自然が創り出した岩の道。幅が1mしかない切り立った岩の道は、まるで名前のように牛の背中みたいな形。



C-2 子ノ泊山からの眺望  
標高906.7mの頂上からの眺望は最高で、南には太平洋熊野灘、北には紀伊山地の山並みと帯のように延びる熊野川が見渡せる。紀宝町の最高峰。



E-4 大鳥帽子山からの眺望  
東紀州地域の山々の中でも随一を誇る展望スポット。標高362mの頂上からは、七里御浜の海岸や、紀州の山々が見晴らせる。



E-5 井田観音  
井田海岸に打ち上げられた金色に輝く観音様を祀ったのが始まりといわれている。「厄落とし観音」として有名である。



F-4 神内神社(子安の宮)  
自然岩の岩窟が社殿となっている神社。別名、「子安の宮」とも呼ばれる安産の神様としても有名な所で、樹叢は県の天然記念物に指定されている。



G-5 加持鼻王子権現跡  
かつて熊野古道の伊勢路にあった数少ない王子(熊野詣の休憩所と遙拝所を兼ねていた場所のこと)のひとつ。特徴的な岩のかたちが印象的。



G-4 貴祢谷社  
諸国を遍歴した熊野神三柱をお祀りしていたといわれる場所。「帝王編年記」や「扶桑略記」という本には、その後本宮と新宮に遷し祀られたとの記録が残っている。



H-4 諸手船  
熊野速玉大社例大祭の御船祭で見ることができる全長13.4m、最大幅2.1mの船。この地方の捕鯨船の祖形になったと伝えられている。県の有形民俗文化財に指定。



G-3 御船島  
熊野速玉大社の境内の一部で、世界遺産に登録されている。御船祭のクライマックスを飾る「早船競漕」の主戦場となる。



熊野権現とは熊野三山に祀られる神で、熊野三山とは熊野速玉大社・熊野本宮大社・熊野神智大社の三社の総称のことだよ。



詳細図へ▶

和歌山県新宮市

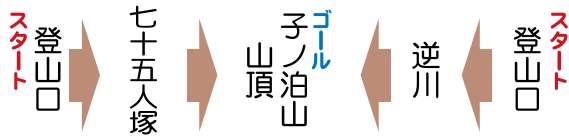
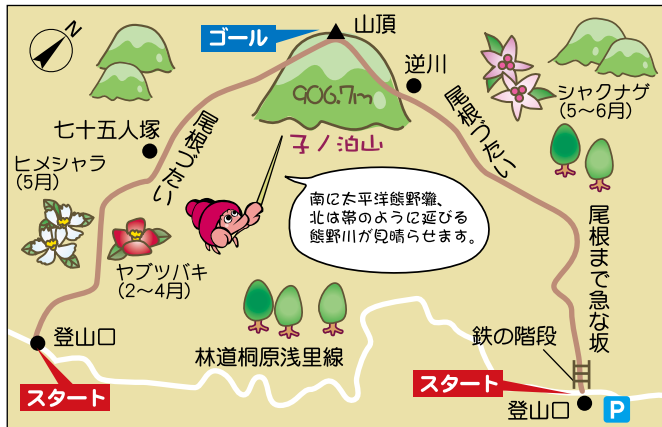
至 那智勝浦町



# 子ノ泊山

## トレッキングコース

約4km、3時間(往復) 中・上級者コース



注) 道に迷う人が多いコースです。初めての人は、経験者に案内してもらいましょう。

# 大烏帽子山

## ハイキングコース

約4km、2時間(往復) 初・中級者コース



### H-4 うどのじんしゃ 烏止野神社



烏止野神社々叢林は多種多様な草樹が自生する珍しい暖帯林になっていて、オガタマノキを食草とするミカドアゲハ(蝶)がたくさん発生する場所でもある。



### H-4 ほうきょういんとう 宝篋印塔



砂利浜のため河口が詰まって船の出入りが出来なくなることがあった熊野川。それに困って三千個の石経を埋めて航海安全を祈願したのがこの塔。



# 紀宝町の特産品をまるごと満喫しよう。



## ● お米



合鴨米、飛雪米など、紀伊山地の山々からの湧水を使って栽培しているので安心安全なおいしいお米が作られています。

## ● 釜上げしらす



紀宝町に面する熊野灘でたくさん捕れるしらす(カタクチイワシの稚魚)。ヘルシーでカルシウムたっぷりの食品を一度食べてください。

## ● 無添加玄米酢



古式天然醸造酢造りにこだわったお酢。昔ながらの静置発酵法によって自然発酵・自然熟成させて造りあげた自然食酢をどうぞ。

## ● 紀宝梅



紀宝町の南高梅を自然のままに加工した逸品。無添加で健康食品として最適な「紀宝梅」を一度ご賞味ください。

## ● めはり寿司



紀州地域の郷土料理。たかなの葉をご飯に巻いた寿司。紀州地域の家庭でもよく作られている。

## ● なめこ



高級食用きのこであるなめこは独自の粘りと歯切れの良さがおいしいふるさとの珍味。森のエキスをたっぷり堪能できます。

## ● みかん



南紀の豊かな自然のもとで育った、甘く美味しく、香りよいみかん。紀宝町からフルシーズンでお届けします。

## ● さんま寿司



秋から冬にかけて熊野灘でとれる脂肪の抜けたさんまを使った寿司。熊野灘沿岸一帯の郷土料理。

## ● マイヤーレモン



オレンジとレモンが自然交配したといわれる品種で、フルーティーな香り、果汁が多いのが特徴。紀南地方が日本一の生産量を誇ります。

お問い合わせは紀宝町商工会まで TEL 0735-21-6475



## アクセスガイド

### 自動車

熊野尾鷲道路 熊野大泊I.Cから  
国道42号を新宮方面へ約30分

### 鉄道・バス

JR新宮駅から  
熊野新宮線・大又大久保方面行バス10分



紀宝町役場企画調整課

<http://www.town.kiho.lg.jp/>

〒519-5701 三重県南牟婁郡紀宝町鶴殿324番地

TEL : 0735-33-0334 FAX : 0735-32-1102