



発行者:津市物産振興会スイーツ部会
津市西丸之内23番1号
Tel 059-229-3169 Fax 059-229-3335
HP <https://tsu-bussan-swee-tsu.themedia.jp/>



SWEETSU



津のスイーツを語るなら
この1冊!



SWEETSU

- 1 榮昇軒3
- 2 パティスリー ラ・パルム・ドール3
- 3 Blanca津スイーツファクトリー4
- 4 野田米菓4
- 5 Patisserie Nakajimaya5
- 6 和洋菓子店 岡田屋5
- 7 御菓子司 春乃舎6
- 8 菓心庵 前田屋6
- 9 洋菓子タカワ7
- 10 はちみつやさんmiel7
- 11 スイス菓子 一華堂8
- 12 平治煎餅本店8
- 13 蜂蜜まん本舗9
- 14 御菓子處 とらや本家9
- 15 仏蘭西菓子 ルフラン10
- 16 御菓子司 清観堂10
- 17 米粉cafe Y×311
- 18 T2の菓子工房11
- 19 菓子の館 とわ12
- 20 銘菓創庵 新月12
- 21 お伊勢たい焼き 緑屋 津城山店13
- 22 WaiWai ソフトアイスクリーム&スイーツ13
- 23 お焼屋工場総本店14
- 24 ケーキショップ ボンマルシェ14
- 25 新木屋菓子舗15
- 26 メイユール・モマン15
- 27 ふるさとのお味 やへい16
- 28 京屋製菓舗16



1 栄昇軒

野添の猪

当店の菓子の中で一番長寿な和菓子。昔から「いのしし最中」の愛称で親しまれています。北海道産小豆100%つぶあんと津市のお茶やさんが製茶した伊勢茶あん。どちらも好評です(地方発送可)。津駅チャム1F「津銘菓」でも販売しています。



Shop Data

津市芸濃町棕本1814

☎ 059-265-2141

🕒 9:00~19:00

📅 休 火曜日(祝・祭日の場合翌日休み)

🚗 駐車場あり



3 Blanca 津スイーツファクトリー

シェル・レーヌ

カルシウムとミネラルを多く含む、地元ミキモト製菓の真珠貝から作られた天然パールシェルカルシウムを使い、外はカリッと中はふんわり焼き上げました。



Shop Data

津市あかつ台5丁目1-6

☎ 059-273-5144

🕒 10:00~18:00

📅 休 月曜日

🚗 駐車場あり



2 パティスリー ラ・パルム・ドール

ショコラグラッセ

グランシェフ後藤雅司が“最高の口溶け”を追求し、実現したチョコレートテリーヌ。非常に柔らかいため、あえて冷凍(グラッセ)状態にてご提供しています。冷凍のまま切り分けてひんやりお召し上がり頂くか、冷蔵解凍にて柔らかく絶妙な口溶けをお楽しみください。



Shop Data

津市あかつ台5-2-2

☎ 059-236-6358

🕒 10:00~19:00

📅 休 月曜日、火曜日(祝日は営業)

🚗 駐車場あり



4 野田米菓

あられ

甘いあられ、しょっぱいあられ、スパイシーなあられ、いろいろ取り揃えております。お子様からご年配の方まで楽しんでいただけます。



Shop Data

津市大里睦合町233

☎ 059-230-7772

🕒 9:30~18:30

📅 休 火曜日

🚗 駐車場あり



5 Patisserie Nakajimaya

豊里ロール

平飼いの有精卵を使用し、コクのあるもっちりとした生地でカスタードクリームと北海道産生クリームを合わせたミルクィで優しい味わいのクリームをたっぷり巻き込んだ当店自慢のロールケーキです。



Shop Data

津市大里睦合町299-3

☎ 059-230-1188
 🕒 9:30~20:00
 📅 休 火曜日
 🚗 駐車場あり



7 御菓子司 春乃舎

よもぎ大福

北海道産小豆のつぶ餡を、羽二重粉に国産よもぎを加えて包んだよもぎ風味の大福です。また、高田本山が国宝に指定されたときに作った焼印を押した小倉饅頭もイベントなどで販売しています。



Shop Data

津市一身田町660-2

☎ 059-232-2047
 🕒 9:00~17:00
 📅 休 月曜日、火曜日
 🚗 駐車場なし



6 和洋菓子店 岡田屋

おたふくまんじゅう

白は北海道産最高級小豆使用の粒あん、黒はこしあんで沖縄産最高級黒糖使用の生地になっています。老舗の伝統の技に新しい技術を取り入れ、甘さは上品に生地はソフトに仕上げました。バタークリームケーキや洋菓子も絶品です。



Shop Data

津市一身田町626

☎ 059-232-2072
 🕒 9:00~19:00
 📅 休 火曜日
 🚗 駐車場あり



8 菓心庵 前田屋

白塚まんじゅう

ほくほくと黄金色した甘藷を手間をかけて餡にし、きめ細かく柔らかな生地で包み込んだ饅頭です。素朴であっさりした味わいで、四半世紀あまり皆様に愛されています。



Shop Data

津市白塚町5221

☎ 059-232-3040
 🕒 8:30~18:00
 📅 休 火曜日、月曜日(月2回不定休)
 🚗 駐車場あり



9 洋菓子タカワ

安濃津焼窯出し一番 半熟チーズ

フランス、キリー社のなめらかなクリームチーズをたっぷり。卵黄、牛乳、バターを入れたなめらかな生地、真っ白なメレンゲを加え、朝一番のオープンで、じっくりとじっくり焼き上げました。



Shop Data

津市波見町300-35

☎059-213-3100

🕒9:00~20:00

📅火曜日

🚗駐車場あり



10 はちみつやさん miel



はちみつ

毎日の生活の中で、美味しいはちみつをもっと楽しんで頂きたい。そんな思いを込めた、こだわりとおもてなしがモットーの佐々木養蜂園直営のはちみつ専門店です。自家生産のはちみつをはじめ、40種類以上のはちみつをご用意してお待ちしております。

Shop Data

津市観音寺町760-23

☎059-246-7884

🕒10:00~18:00

📅水曜日

🚗駐車場あり



11 スイス菓子 一華堂

ヨークレスカステラ

卵黄(ヨーク)を使わず(レス)卵白だけで焼き上げた、さっぱりとした白いカステラです。クリームやジャムを添えたり、洋酒に浸して召し上がるなど、色々なアイデアでお楽しみいただけます。月替わりのタルトも販売しています。



Shop Data

津市万町津170

☎059-225-0001

🕒9:00~19:00

📅火曜日

🚗駐車場あり



12 平治煎餅本店



平治せんべい

阿漕浦に伝わる孝子平治の物語から生まれた笠形の卵せんべいです。小麦粉、砂糖、卵のみを原料に、職人が手作業で焼いております。

Shop Data

津市大門20-15

☎059-225-3212

🕒9:00~18:00

📅水曜日

🚗駐車場あり



13 蜂蜜まん本舗

蜂蜜まん

1953年創業の養蜂家が作った蜂蜜入りのぱんじゅうになります。「もっと身近に蜂蜜を感じてほしい」と子供からお年寄りまで、また甘いものが苦手な方でも食べて頂けるような比較的あっさりとした味付けになっております。



Shop Data

津市大門8-5

☎ 059-228-3012

🕒 9:45~17:00 ※売切れ次第終了
津駅前販売所 10:00~17:00

📅 水曜日(祝日の場合翌日休み) 臨時休業あり

🚗 駐車場あり



14 御菓子處 とりや本家



いちご大福

大粒いちごとあっさり白餡、ふわふわの求肥のハーモニーをお楽しみください。その他ぱいん大福、栗あずき大福をはじめ、季節商品、ばなな、巨峰、梨をそれぞれ入れた大福もできます。

Shop Data

津市大門5-8

☎ 059-228-4802

🕒 9:00~17:00

📅 月曜日、第3火曜日

🚗 駐車場あり



15 仏蘭西菓子 ルフラン

つぶやけないバームクーヘン

三重大学生とのコラボで誕生した、正式名称が140文字以上のTwitterではつぶやけない、苺味のふんわりしっとりとしたバームクーヘンです。



Shop Data

津市丸之内34-21(裁判所前)

☎ 059-226-4371

🕒 10:00~18:30

📅 月曜日

🚗 駐車場あり



16 御菓子司 清観堂



不老柿

「不老柿」はニッキを練り込んだ生地で黄身餡を包みしっとり焼き上げたお菓子で、縁起の良い名前でもあり、発売以来のロングセラー商品となっています。お正月の花びら餅や四季折々の上生菓子もぜひご賞味を。

Shop Data

津市東丸之内20-1

☎ 059-227-6388

🕒 9:00~18:00

📅 月曜日、日曜日(月2回不定休)

🚗 駐車場あり



17 米粉 cafe Y x 3

ヴィーガンスイーツ

卵・乳製品不使用・グルテンフリーのヴィーガンスイーツです。ココナッツオイル・アーモンドプードルを使ってサクサクで美味しい焼菓子です(予約販売)。他にも予約不要の米粉の洋菓子・シフォンケーキも販売しています。



Shop Data

津市寿町13-44

☎ 059-222-1212

🕒 11:00~17:00

📅 休 月曜日、火曜日、土曜日、日曜日

🚗 駐車場あり



18 T2 の菓子工房



りんごのチョコレート

当店一番人気のりんごのチョコレート。蜜漬けされたりんごにシナモンとコーヒーの風味をつけミルクチョコレートをかけて仕上げました。

Shop Data

柳山津興384-2

☎ 059-213-1777

🕒 10:00~18:00

カフェ10:00~17:30 (L.O17:00)

📅 休 不定休

🚗 駐車場あり



19 菓子の館 とね

不老銘菓 梅干

大粒南香梅を羊羹に加え白餡を包みました。皇室をはじめ、団体・会社の方々より好評を得ています。また、洋菓子・和菓子問わずお子様から大人の方まで楽しんでいただけます。ぜひ、一度お立寄りください。



Shop Data

津市本町26-20

☎ 059-226-4343

🕒 9:00~19:00

📅 休 水曜日

🚗 駐車場あり



20 銘菓創庵 新月



津・味自慢 かりんとうまんじゅう

北海道の契約農家から仕入れたミネラル小豆を使用した自家製餡と沖縄県産の黒糖をたっぷり使った揚げ饅頭です。米油でじっくり揚げ、カリッと仕上げた、当店自慢の一品です。

Shop Data

津市本町6-8

☎ 059-227-8846

🕒 9:00~18:00

📅 休 火曜日

🚗 駐車場あり



21 お伊勢たい焼き 縁屋 津城山店

お伊勢たい焼き

三重県は伊勢国と呼ばれていた時代から菓子といえば餅とあんこの組合せ。みんなから愛されているたい焼きから新しい名物が生まれました。



Shop Data

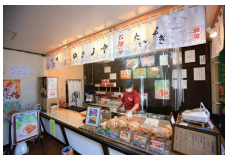
津市城山3丁目4-32 城山プラザ101

☎ 059-235-0041

🕒 11:30~18:00

🛑 休 火曜日、木曜日

🚗 駐車場あり



22 WaiWai ソフトアイスクリーム&スイーツ



ソフトアイスクリーム

当店は、井村屋のグループ企業が運営するカスタマイズソフトアイスクリーム店。1,000通り以上の豊富な組み合わせから、自分好みのトッピングでおいしさ楽しさが広がります。その日の気分で選べる楽しさ、迷う楽しさをぜひご体験ください！ 迷ったときのために、WaiWaiのおすすめもご用意しています。

Shop Data

津市高茶屋小森町145番地
イオンスタイル津南内1階(専門店北入口すぐ)

☎ なし

🕒 10:00~21:00

🛑 休 年中無休

🚗 駐車場あり



23 お焼屋工場総本店

三重銘菓 地上の星

生地に、三重県産小麦「アヤヒカリ」と三重の安心食材認定「パイエッグ」を使いしっかりと焼き上げました。ホワイトチョコレート&バターを練り込んだ香り豊かな白餡にレーズンがアクセント!お焼屋の【創作和菓子】です。自慢の一品、是非ともお召し上がりください。



Shop Data

津市雲出本郷町西添1685

☎ 059-238-1511

🕒 9:00~18:00

🛑 休 火曜日

🚗 駐車場あり



24 ケーキショップ ボンマルシェ



榊原の古代米ロール

榊原の古代米を使用し、独自の製法によりもちもちした生地で甘さを控えたロールです。また、春限定の桜餡を使用した「糸さくらロール」、夏限定のはちみつレモン餡を使用した「青山高原ロール」も好評を得ております。

Shop Data

津市久居新町1091-3

☎ 059-256-3366

🕒 9:00~20:00

🛑 休 火曜日

🚗 駐車場あり



25 新木屋菓子舗

久居銘菓 野辺乃里

抹茶を練り込んだ、半生製のお菓子。創業以来、変わらぬ味で製造しております。箱入りは10個より、又バラ売りもごさいます。抹茶の香りがかもしだす優美さを、是非一度ご賞味ください。



Shop Data

津市久居本町1387

☎ 059-255-2527

🕒 9:00~19:00

🛑 日曜日

🚗 駐車場あり



27 ふるさとの味 やへい

あんかさね

自然のよもぎを利用し、米ぬか栽培の白山の清流米を使い作っています。杵つきの「ぶつぶつ」とした歯ごたえを残した手作り品です。



Shop Data

津市白山町二俣813

☎ 059-262-3294

🕒 8:30~12:00

五十市 (毎月5と10のつく日に津市大門通り商店街内にて開催) に出店しています。

🛑 不定休

🚗 駐車場なし



26 メイユール・モマン



いちごろーる

地元農家のフルーツを贅沢に使用した季節限定 (12月下旬~6月上旬) のいちごろーるです。アルコールを使わないのが特徴で、他にもいちじくろーる (8月上旬~9月上旬) やデコレーションケーキ (要予約) 等も取り揃えております。

Shop Data

津市一志町庄村428-7

☎ 059-295-1101

🕒 10:00~19:00

🛑 火曜日

🚗 駐車場あり



28 京屋製菓舗



美杉銘菓 美杉もなか

旧美杉村の村章である三本杉をモチーフに、つぶあん・餅が入った美味しい最中です。精魂込めて吟味製法した美杉銘菓です。

Shop Data

津市美杉町八知5536-1

☎ 059-272-0203

🕒 8:00~18:00

🛑 不定休

🚗 駐車場あり



津市物産振興会スイーツ部会の活動紹介

スイーツフェスタ

平成30年度

当パンフレットに掲載されている店舗のスイーツや銘菓などを一堂に集めた夢のようなスイーツイベント♪



津うのお菓子屋さんが教えるスイーツ教室

和洋菓子店の和菓子職人やパティシエが教えてくれる本格！スイーツ教室



津うキャラシールラリー

令和元年度

津うキャラシールラリー参加店舗を巡ってかわいい津うのキャラクターシールを集めるシールラリー



あなたの夢のお菓子作ります

あなたの思い描くお菓子のイラストを描いて応募するとスイーツ部会の菓子職人が本物のお菓みに再現してプレゼント!!



「ふりんつ君」

津市物産振興会スイーツ部会
公式キャラクター

性格 人に甘く、自分にも甘〜い

特徴/特技

プリン王国の第一王子
プリプリのお尻をプリンプリンと振りながら
踊るプリけつダンスが特技♪

津うの美味しいスイーツやイベント情報などさまざまな情報を発信しています♪
下のQRコードを読み込んでチェックしてみてね!







@sweetsu_bussan



スイーツ部会HP

※各イベントのお知らせはHPにて公開予定です。写真は全てイメージです。

マークの説明

- 電話番号
- 営業時間
- 定休日
- 駐車場の有無



カメラマン紹介

Name

多田 良平

愛称：ふがまるちゃん



三重県津市在住の写真家。2017年から三重の撮影を始め、何も無いと思っていた地元が何でもありすぎることに気づく。

本業は祖父が経営する惣菜屋「フードショップヒライ」の従業員。

三重の風景だけを収録した写真集「三重のええとこ写真集」を2020年10月に自費出版。

自身の撮影した三重写真を無料で配布するサイト「[三重フォトギャラリー](https://photo.mie-eetoko.com)」を運営。



三重フォトギャラリー

